

原位双轴力学试验系统

In-situ Biaxial Mechanical Test System

满足各种测试需求

- » 拉伸 / 压缩
- » 微观组织演化规律的在线表征
- » 高温、低温、湿度、水浴腐蚀环境

CARE力学测试软件

- » 多窗口实时观测曲线变化
- » 自由编辑试验方案
- » 软件硬件多重保护



对称加载便于原位观测

Optional accessories

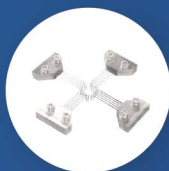
80%用户搭配附件使用

多种环境附件、观测系统、夹具搭配方案
满足您各种材料力学测试需求

- ① 腐蚀水浴环境 ② 低温环境 ③ 高温环境 ④ 视频引伸计



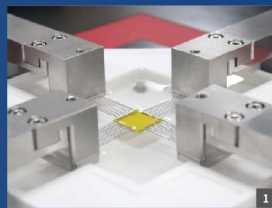
拉伸夹具



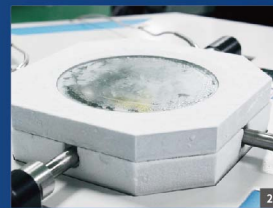
鱼钩夹具



平面拉伸夹具



1



2

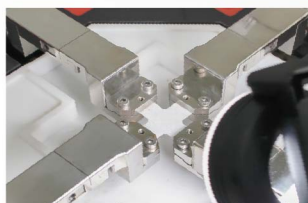


3



4

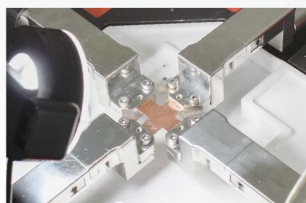
测试案例 test case



隔膜双轴拉伸试验



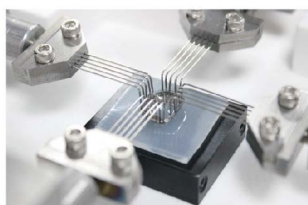
柔性电子双轴拉伸测试



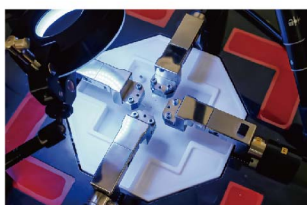
铜箔 / 铝箔双轴拉伸试验



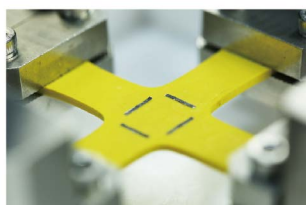
人工组织双轴拉伸测试



眼角膜双轴拉伸测试



双轴粘性薄膜同步重复拉伸测试



高分子材料双轴拉伸测试



水凝胶材料双轴拉伸测试

产品参数 Product Parameter

| 设备型号 | IPBF-5 | IPBF-100 | IPBF-300 |
|----------|----------------------|----------|----------|
| 最大额定载荷 | 5N | 100N | 300N |
| 载荷测量范围 | 0.4%~100%F.S. | | |
| 载荷测量精度 | 优于示值的±0.2%（在载荷测量范围内） | | |
| 最大疲劳加载频率 | 1Hz | | |
| 位移测量范围 | 0~100mm | 30~115mm | |
| 位移分辨率 | 0.1μm | | |
| 位移加载速率 | 5μm/s-1mm/s | | |

